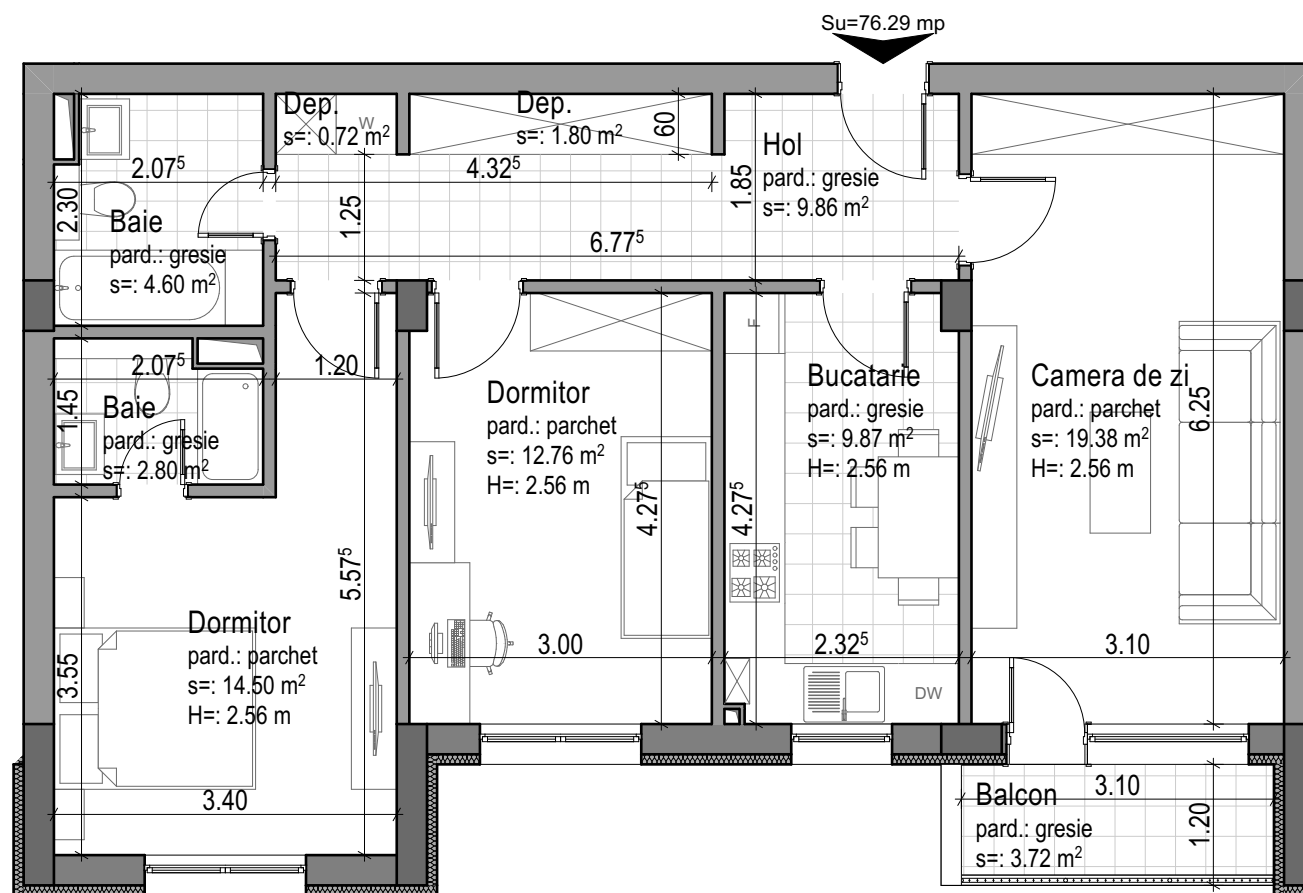


\*Poziționarea obiectelor sanitare poate fi diferită de cea prezentată în schiță, dacă vânzătorul consideră necesar  
 \*În anumite condiții, structura apartamentului se poate modifica

\*Suprafețele pot avea abateri de  $\pm 5\%$



## APARTAMENT 3 CAMERE

Bloc V2  
 Apartament numărul 35  
 Etaj 3

Denumire încăpere	Suprafață (mp)
Hol	9,86
Bucătărie	9,87
Cameră de zi	19,38
Dormitor	12,76
Dormitor	14,50
Depozitare	1,80
Depozitare	0,72
Baie	4,60
Baie	2,80
Suprafață utilă	76,29
Balcon	3,72

adresa: str. Nicolae Labiș nr. 33  
 site: [www.casanobel.ro](http://www.casanobel.ro)