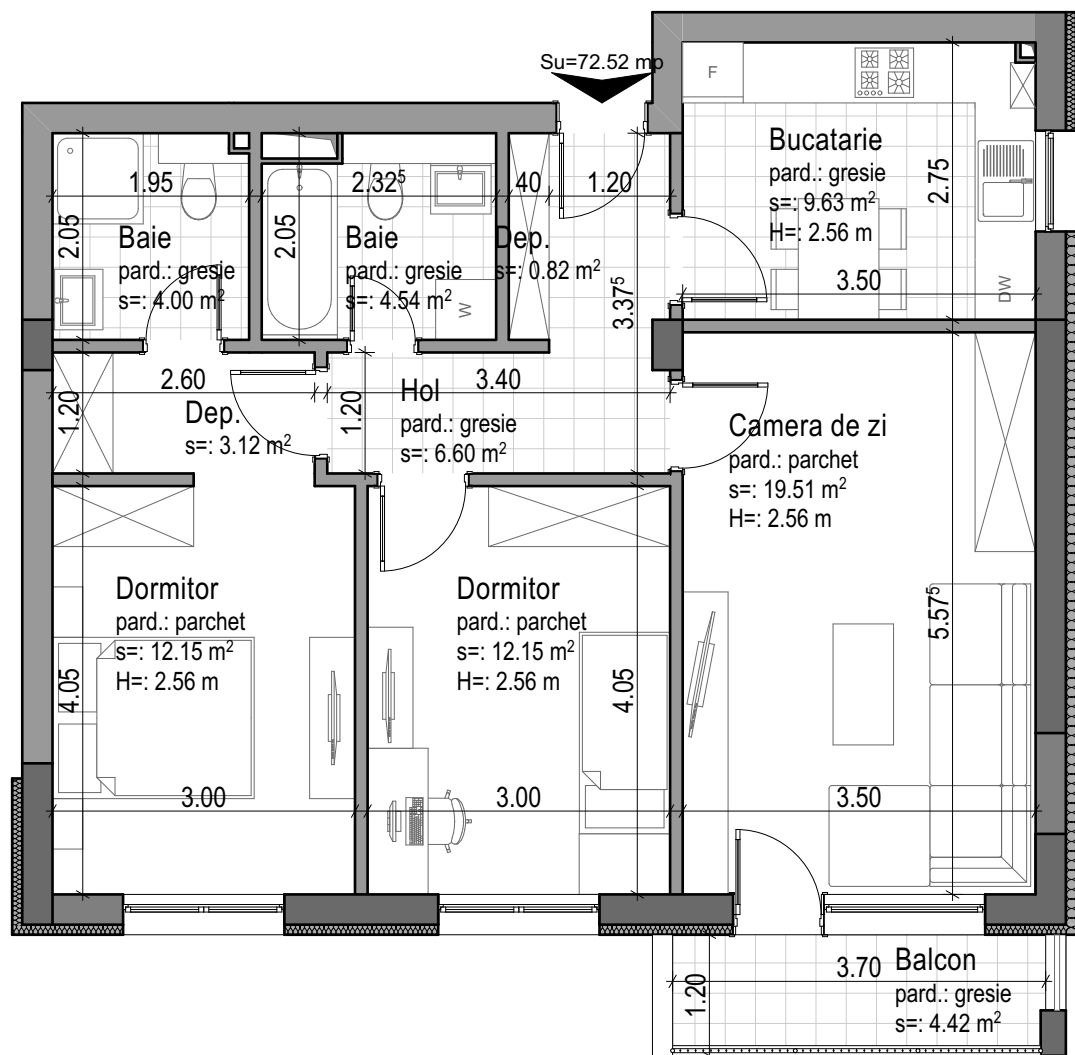


- \*Poziționarea obiectelor sanitare poate fi diferită de cea prezentată în schiță, dacă vânzătorul consideră necesar
- \*În anumite condiții, structura apartamentului se poate modifica
- \*Suprafețele pot avea abateri de  $\pm 5\%$



## APARTAMENT 3 CAMERE

Bloc V2  
Apartament numărul 14  
Etaj 1

Denumire încăpere	Suprafață (mp)
Hol	6,60
Bucătărie	9,63
Cameră de zi	19,51
Dormitor	12,15
Dormitor	12,15
Depozitare	3,12
Depozitare	0,82
Baie	4,54
Baie	4,00
Suprafață utilă	72,52
Balcon	4,42

adresa: str. Nicolae Labiș nr. 33  
site: [www.casanobel.ro](http://www.casanobel.ro)