

ACCES DINSPRE
STRADA NICOLAE LABIȘ

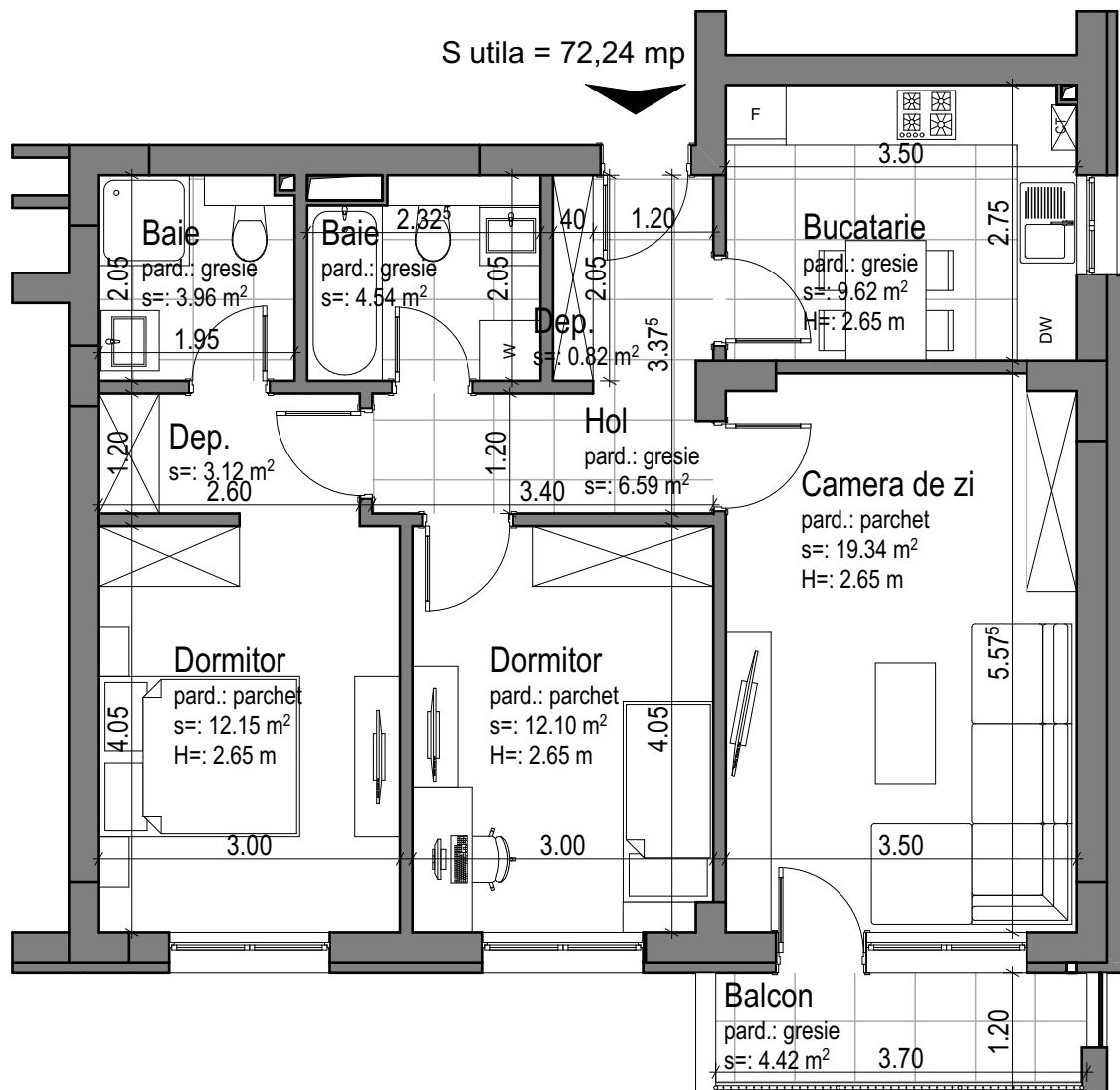
G1

G2

G3



S utila = 72,24 mp



*Poziționarea obiectelor sanitare poate fi diferită de cea prezentată în schiță, dacă vânzătorul consideră necesar

*În anumite condiții, structura apartamentului se poate modifica

*Suprafețele pot avea abateri de $\pm 5\%$

APARTAMENT 3 CAMERE

Bloc G2

Apartament numărul 28

Etaj 2

Denumire încăpere	Suprafață (mp)
Hol	6,59
Bucătărie	9,62
Cameră de zi	19,34
Dormitor	12,10
Dormitor	12,15
Depozitare	3,12
Depozitare	0,82
Baie	4,54
Baie	3,96
Suprafață utilă	72,24
Terasă	4,42

adresa: str. Nicolae Labiș nr. 86a
site: www.casanobel.ro