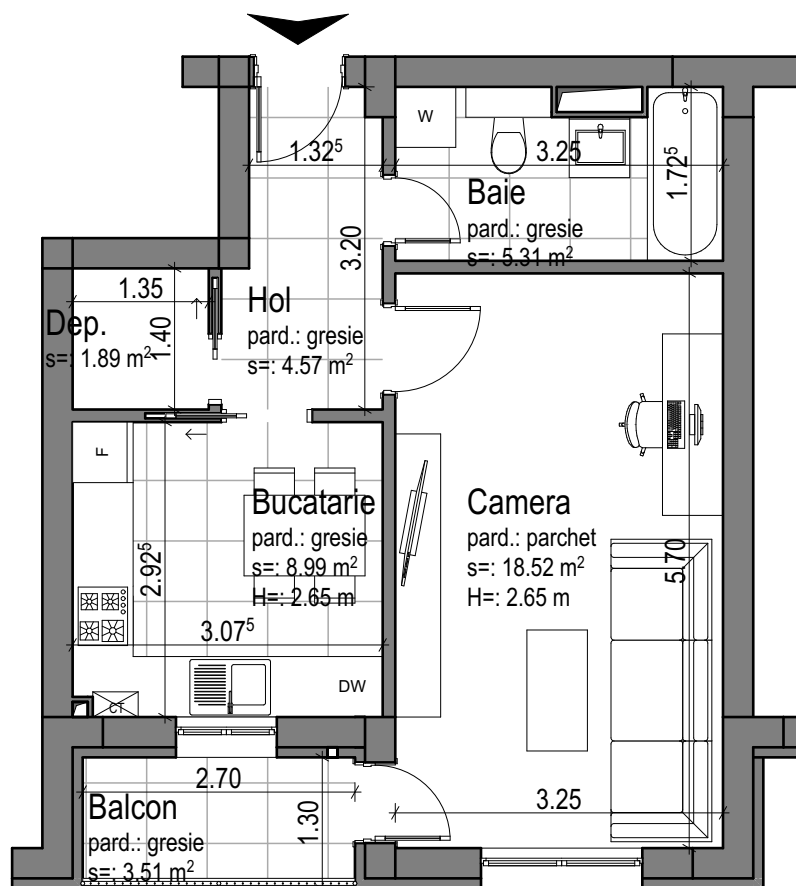


S utila = 39,28 mp



GARSONIERA

Bloc G1
Apartament numărul 30
Etaj 2

Denumire încăpere	Suprafață (mp)
Hol	4,57
Bucătărie	8,99
Camera	18,52
Depozitare	1,89
Baie	5,31
<hr/>	
Suprafață utilă	39,28
Balcon	3,51

adresa: str. Nicolae Labiș nr. 86a
site: www.casanobel.ro